



**КОМИТЕТ ИМУЩЕСТВЕННЫХ ОТНОШЕНИЙ
АДМИНИСТРАЦИИ ПЕРМСКОГО МУНИЦИПАЛЬНОГО ОКРУГА**

РЕШЕНИЕ

о размещении объектов № 2797

Пермский край
Пермский округ

18.09.2024

Комитет имущественных отношений администрации Пермского муниципального округа разрешает Публичному акционерному обществу «Россети Урал» (ИНН 6671163413, ОГРН 1056604000970, почтовый адрес: 620026, г. Екатеринбург, ул. Мамина Сибиряка, д. 140)

размещение объекта: «строительство участка ВЛ 0,4 кВ от ближайшей опоры ВЛ 0,4 кВ от ТП-6230, установка оборудования учета э/э на опоре ВЛ 0,4 кВ для электроснабжения малоэтажной жилой застройки по адресу: Пермский край, Пермский район, д. Липаки, ул. Раздольная уч. 1а (кад. номер зем. участка 59:32:3430001:4605)»

на землях государственная собственность на которые не разграничена.

на срок бессрочно.

Местоположение: Пермский край, Пермский муниципальный округ

Приложение: схема предполагаемых к использованию земель или земельных участков.

Особые условия использования:

1) При установке опор электросетевого хозяйства учесть параметры ширины проезда улично-дорожной сети, во избежание сужения полосы отвода дороги. Установить опоры на расстоянии не более 2 метров от границ земельного участка.

2) При условии получения разрешения на производство земляных работ.

Председатель комитета

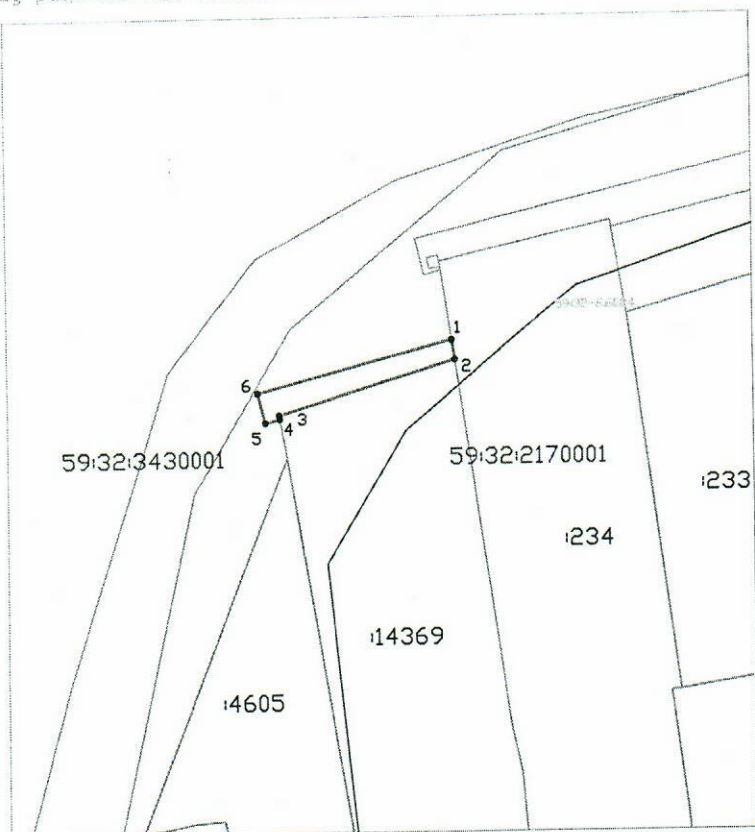


(подпись, печать)

Е.А. Демидова

Схема предполагаемых и использованию земель или части земельного участка

Объект: Строительство участка ВЛ 0,4 кВ от ближайшей опоры ВЛ 0,4 кВ от ПП-6230, установка оборудования учета в/з на опоре ВЛ 0,4 кВ для электроснабжения малоэтажной жилой застройки по адресу: Пермский край, Пермский район, д. Дюпак, ул. Раздельная, уч. 1а (кад. номер зем. участка 59:32:3430001:4605)
 Местоположение: Пермский край, Пермский муниципальный район
 Площадь земель или части земельного участка, кв.м: 82
 Категория земель: земли населенных пунктов
 Вид разрешенного использования: -



Масштаб 1:1000

Обозначение характерных точек границ	Координаты	
	X	Y
1	509522,63	2232000,61
2	509520,07	2232000,99
3	509513,13	2231977,47
4	509512,61	2231977,56
5	509512,11	2231975,63
6	509515,99	2231974,64
1	509522,63	2232000,61

Описание границ смежных землепользователей:

- от 1 точки до 2 точки – 59:32:2170001:234
- от 2 точки до 4 точки – 59:32:0000000:14369
- от 4 точки до 1 точки – муниципальная собственность

Условные обозначения:

- 1 • Характерная точка границ, сведения о которой позволяют однозначно определить ее на местности
- Границы земельных участков, установленные (уточненные) при проведении кадастровых работ, отражающиеся в масштабе
- Граница земельного участка, сведения о которой содержатся в ЕГРН
- 59:11:0011122:31 Обозначение кадастрового номера земельного участка
- Граница кадастрового квартала

Заявитель:
Корнеб И.С.

по доверенности N ПЭ/137-2024
от 17.04.2024

(подпись, расшифровка подписи)

Взам. инв. N
Подпись и дата
Инв. N подл.